

1. Aşağıdaki karşılaştırmalardan hangisi yanlıştır?

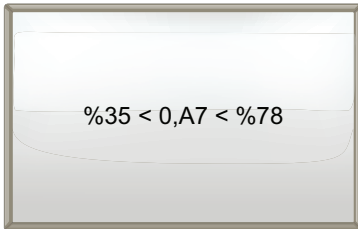
- A)  $\frac{3}{5} < \%70$                       B)  $0,6 < \frac{17}{20}$   
 C)  $0,7 < \%72$                       D)  $\%25 < \frac{3}{25}$

2.  $\%15 \dots \frac{2}{20}$   
 $0,3 \dots \%29$   
 $\%6 \dots 0,6$

Yukarıdaki ifadelerde noktalı yerlere sırasıyla hangi seçenekteki semboller getirilmelidir?

- A)  $>, >, =$   
 B)  $>, >, <$   
 C)  $<, >, >$   
 D)  $>, <, >$

3.



Yukarıda tahtada yazılı olan ifadeye göre A yerine kaç farklı rakam yazılabilir?

- A) 3                      B) 4                      C) 5                      D) 6

4.

$$\%A < \frac{48}{80}$$

Yukarıdaki karşılaştırmada A yerine yazılabilecek en büyük doğal sayı kaçtır?

- A) 59                      B) 60                      C) 61                      D) 62

5. Aşağıdakilerden hangisi diğerlerinden daha büyüktür?

- A)  $\frac{1}{4}$                       B)  $\%23$                       C)  $0,3$                       D)  $\frac{12}{50}$

6.

$$A = 0,6 \quad B = \%57 \quad C = \frac{3}{4}$$

Yukarıda verilen ifadelerin küçükten büyüğe doğru sıralanışı aşağıdakilerden hangisidir?

- A)  $C < A < B$   
 B)  $B < C < A$   
 C)  $C < B < A$   
 D)  $B < A < C$

7. Aşağıda verilen yüzdelerden hangisi 0,8'den büyük,  $\frac{21}{25}$ 'ten küçüktür?

- A) %78 B) %82 C) %86 D) %90

8.  $\frac{5}{50}$ , %5 ve 0,5 sayılarının büyükten küçüğe doğru sıralanışı aşağıdakilerden hangisinde doğru verilmiştir?

- A)  $0,5 > \frac{5}{50} > \%5$   
 B)  $\frac{5}{50} > \%5 > 0,5$   
 C)  $0,5 > \%5 > \frac{5}{50}$   
 D)  $\frac{5}{50} > 0,5 > \%5$

9. Aşağıdaki sıralamalardan hangisi yanlıştır?

- A)  $\frac{7}{10} > \%66 > 0,57$   
 B)  $\%66 > 0,8 > \frac{1}{4}$   
 C)  $0,63 > \frac{2}{5} > \%8$   
 D)  $\%32 > 0,03 > \frac{1}{50}$

10.

|              |                |
|--------------|----------------|
| Sosyal Medya | %40            |
| Mail         | $\frac{7}{50}$ |
| Rehber       | 0,1            |
| Mesajlar     | $\frac{9}{25}$ |

Yukarıdaki tablo Ceylin'in telefonundaki uygulamaların telefon şarjını ne kadar tükettiğini göstermektedir.

Buna göre **en az** şarj tüketen uygulama hangisidir?

- A) Sosyal Medya B) Mail  
 C) Rehber D) Mesajlar

11.



Bir pizzanın  $\frac{1}{5}$ 'ini Cemal, 0,25'ini Ufuk yemiştir.

Feyza ise Cemal'den fazla Ufuk'tan az yediğine göre Feyza'nın yediği kısım aşağıdakilerden hangisi olabilir?

- A) %32 B) 0,43 C)  $\frac{6}{25}$  D) 0,3

12. Bir miktar fıncığın  $\frac{1}{5}$ 'ini Cenk, 0,2'sini Ahmet, %12'sini Baran ve geri kalanı ise Murat yemiştir.

Buna göre **en çok** fıncık yiyen kişi kimdir?

- A) Cenk  
 B) Ahmet  
 C) Baran  
 D) Murat

1. Bir çokluğun belirli bir yüzdesi bulunurken öncelikle yüzde kesre çevrilir. Daha sonra kesirlerdeki bütünden parçaya kuralından faydalanılır.

Bütünden parçaya: Bir sayının belirli bir kesir kadarı bulunurken sayı paydaya bölünüp pay ile çarpılır.

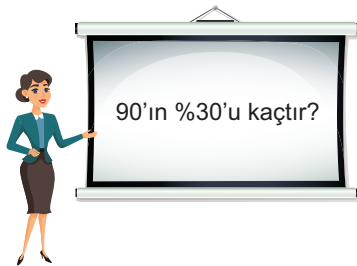
400'ün %70'i kaçtır?

- A) 70 B) 140 C) 210 D) 280





2. 420'nin %45'i kaçtır?

- A) 180 B) 189 C) 193 D) 197

- 3.



Öğretmenin sorduğu soruya aşağıdaki öğrencilerden hangisi doğru cevap vermiştir?

- A)  27
- B)  31
- C)  43
- D)  45

4. 2500 tane işçi çalıştıran bir fabrika işçilerin %17'sini işten çıkarmıştır.

Buna göre kaç işçi işten çıkarılmıştır?

- A) 345 B) 425 C) 745 D) 855

5. Bakkal Hamza Bey, bir kolideki şekerlerin %64'ünü hafta sonu satmıştır.



Bu kolide 200 tane şeker olduğuna göre bakkal Hamza Bey hafta içi kaç tane şeker satmıştır?

- A) 56 B) 72 C) 128 D) 146

6. Bir sınıfta 40 tane öğrenci vardır.

Bu öğrencilerin %40'ı kız, %25'i ise gözlüklü erkek öğrenci olduğuna göre, bu sınıfta kaç tane gözlüksüz erkek öğrenci vardır?

- A) 32 B) 26 C) 14 D) 7

7. Hamit Bey 4800 TL olan maaşının %20'sini kiraya, %25'ini ise mutfak masrafları ve faturalara harcamıştır.

**Buna göre Hamit Bey'in geriye kaç lirası kalmıştır?**

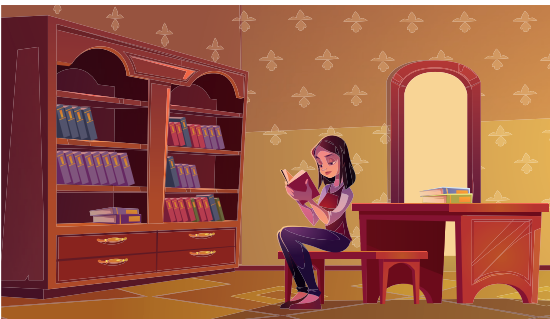
- A) 2160 B) 2640 C) 2780 D) 2840

8. Fiyatı 4800 TL olan bir telefonu satın almak için kasaya gelen Arzu'ya peşin ödeme için %30 indirim yapılmıştır.

**Buna göre Arzu bilgisayarı kaç TL'ye satın almıştır?**

- A) 3360 B) 2440 C) 2060 D) 1440

9. Selda 200 sayfalık bir kitabın %37'sini, Ceyda ise 250 sayfalık bir kitabın %28'ini okumuştur.



**Buna göre Selda, Ceyda'dan kaç sayfa fazla kitap okumuştur?**

- A) 2 B) 4 C) 6 D) 8

- 10.



Fatih 240 sayfalık kitabın %10'unu ilk gün, %15'ini ise ikinci gün okumuştur.

**Buna göre ikinci gün, ilk günden kaç sayfa fazla okumuştur?**

- A) 9 B) 10 C) 11 D) 12

11. Bir tabak fabrikasında günde 400 adet tabak üretilmektedir. Talebin az olması sebebiyle günlük üretim %10 oranında azaltılmıştır.



**Buna göre son durumda bu fabrikanın haftalık ürettiği tabak miktarı kaç adettir?**

- A) 360 B) 740 C) 2520 D) 2750

12. Bir simitçide 70 TL'lik bir pasta %20 indirimle, 30 TL'lik bir simit %30 zamla satılmaktadır.



**Bu simitçiden 2 simit ve 1 pasta alan Yeliz toplam kaç TL öder?**

- A) 151 B) 134 C) 126 D) 104

1. Bir manav 60 TL'ye aldığı bir kasa muzun tamamını satıyor ve bu satıştan %20 kâr elde ediyor.



Buna göre, bu manav muzların tamamını kaç TL'ye satmıştır?

- A) 64      B) 68      C) 72      D) 76

2. 700 TL paranın %30'unu Murat, %25'ini Ahmet ve %15'ini Fahrettin almıştır.

Geriye kalan parayı Cengiz aldığına göre Cengiz'in aldığı para kaç TL'dir?

- A) 210      B) 240      C) 270      D) 300

3. Gülbahar'ın haftalık harçlığı 64 TL'dir. Parasının %75'ini hafta içi harcamıştır.

Gülbahar hafta sonu her gün eşit miktarda para harcadığına göre, cumartesi günü kaç TL para harcamıştır?

- A) 4      B) 8      C) 16      D) 24

4. Tuğçe 140 TL parasının önce %25'ini daha sonra da %20'sini harcamıştır.

Buna göre Tuğçe'nin kaç TL parası kalmıştır?

- A) 63      B) 68      C) 73      D) 77

5. 20 soruluk bir sınavda Aylin soruların %20'sini yanlış yapmış, %15'ini boş bırakmıştır.

Her bir doğrunun 5 puan getirdiği ve her bir yanlışın 2 puan götürdüğü bu sınavda Aylin'in aldığı puan kaçtır?

- A) 65      B) 59      C) 57      D) 53

6. Bir telefon şirketi müşterilerine iki farklı seçenek sunmuştur.

[ 1. Seçenek: Fatura tutarında %20 indirim ]

[ 2. Seçenek: Fatura tutarında 20 lira indirim ]

Faturası 90 TL olan bir müşteri 2. seçeneği seçmiştir.

Buna göre bu müşteri 1. seçeneği seçseydi kaç lira daha fazla ödeme yapması gerekirdi?

- A) 2      B) 4      C) 6      D) 8

7. Selin 2400 TL'ye satılan bir çamaşır makinesini %6 indirimle almıştır. Selin peşinat olarak 248 TL verip geri kalanını 4 taksite böldürmüştür.

**Buna göre Selin'in ödemesi gereken aylık taksit miktarı kaç TL'dir?**

- A) 502 B) 516 C) 524 D) 538

8. Bir odadaki 180 balonun 36 tanesi sarı, 84 tanesi kırmızı ve kalanı mavidir.



**Mavi balonların %50'si patladığına göre geriye kalan balonların yüzde kaçı mavidir?**

- A) %20 B) %30 C) %40 D) %50

9. 200 liralık bir ayakkabıya önce %10 indirim, daha sonra indirimli satış fiyatı üzerinden %10 zam yapıldığında son durumdaki satış fiyatı hakkında aşağıdakilerden hangisi doğrudur?

- A) Ne kâr ne zarar  
B) 2 lira kâr  
C) 2 lira zarar  
D) 4 lira zarar

10. 500 liralık bir ürüne önce %30 zam, daha sonra zamlı satış fiyatı üzerinden %30 indirim yapıldığında son durumdaki satış fiyatı kaç lira olur?

- A) 500 B) 485 C) 465 D) 455

11. 6000 TL'ye satılan bir bilgisayara önce %20 indirim daha sonra indirimli fiyatı üzerinden %10 zam yapılmıştır.



**Buna göre bu bilgisayarın son durumdaki satış fiyatı kaç TL'dir?**

- A) 4800 B) 5280 C) 5780 D) 6200

12. 400 TL'ye satılan bir tabloya önce %30 indirim uygulanmıştır. Tablonun satılmaması üzerine indirimli fiyat üzerinden %10 daha indirim yapılmıştır.

**Buna göre bu tablonun son satış fiyatı kaç TL'dir?**

- A) 252 B) 286 C) 308 D) 324